

CHARTRE GRAPHIQUE

OCTOBRE 2022

SELON PAUL RAND !

Un logo est un drapeau, une signature, un écusson,

Un logo n'est pas (directement) là pour vendre, mais pour identifier,

Un logo est rarement la description d'une activité,

Un logo tire sa signification de la qualité de ce qu'il symbolise, non l'inverse,

Un logo est moins important que le produit qu'il représente,

Ce qu'il signifie est plus important que ce à quoi il ressemble.

Un logo devrait-il se signifier lui-même ?

Seul le fait d'être associé à un produit, un service, une activité ou une société confère à un logo une signification réelle. Il tire sa signification et son utilité de la qualité de ce qu'il symbolise. Si une entreprise est médiocre, le logo finira par être perçu comme médiocre. On croit à tort qu'un logo remplira sa fonction d'emblée, avant que le public ait été mis dans les bonnes conditions. Un logo ne fonctionne comme prévu qu'une fois devenu familier ; et il ne devient véritablement représentatif qu'une fois le produit ou le service jugé efficace ou inefficace, approprié ou inapproprié.

LES NORMES FONDAMENTALES

| | |
|---|----|
| Explication à propos du logo..... | 5 |
| Version verticale..... | 6 |
| Utilisation du Logo & baseline..... | 7 |
| La taille d'utilisation du logo..... | 8 |
| L'utilisation du symbole..... | 9 |
| La zone de protection du logo..... | 10 |
| Les couleurs de la charte graphique..... | 11 |
| Les couleurs du logo..... | 12 |
| Utilisation du logo sur image..... | 13 |
| Mauvaise utilisation du logo sur un fond..... | 14 |

OUTIL DE COMMUNICATION

La typographie15

La typographie II.....16

La carte de visite.....17

L'UNIVERS ICONOGRAPHIQUE

La signature de mail.....18

Utilisation de l'iconographie.....19

EXPLICATION À PROPOS DU LOGO

Le logo représente 5 personnes qui se tiennent par la main. Une forme vient envelopper ou soutenir l'ensemble.

Les personnes tenant la main représentent la coopération, les différentes couleurs représentent les différentes disciplines.

Dans sa refonte, le symbole n'a pas évolué. Seuls les couleurs des personnes et l'ajout du nom complet (FHU CARE) ainsi que la baseline ont été apportés.

Une typographie (Tenor Sans), apportée par un des membres du projet est utilisé pour le titre et la baseline.



FHU CARE
Cancer & Autoimmune
diseases relationships



FHU CARE
Cancer & Autoimmune
diseases relationships

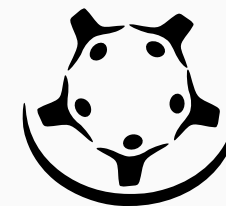
VERSION VERTICALE

Une version verticale du logo a été prévue.

Le choix de la version (horizontale ou verticale) ne dépend pas du support, mais de l'emplacement réservé sur le support.

Le symbole graphique ainsi que le titre et sa baseline sont absolument identiques en taille dans la version horizontale et verticale.

La même version du logo doit être utilisée sur le même support ou sur le même groupe du support. Par exemple, sur une brochure, si le choix porte sur l'utilisation du logo en position horizontale, alors uniquement cette version devrait apparaître dans la brochure ainsi que dans toutes les autres brochures similaires (appartenant au même groupe)



FHU CARE
Cancer & Autoimmune
diseases relationships



FHU CARE
Cancer & Autoimmune
diseases relationships

UTILISATION DU LOGO & BASELINE

Le logo est UN et indivisible.

Le symbole du logo ne peut être utilisé sans le titre et la baseline d'accompagnement.

Le titre et la baseline ne peuvent pas être utilisés sans le symbole.

~~FHU CARE~~
~~Cancer & Autoimmune~~
~~diseases relationships~~



FHU CARE
Cancer & Autoimmune
diseases relationships



FHU CARE
Cancer & Autoimmune
diseases relationships

LA TAILLE D'UTILISATION DU LOGO

Le logo FHU CARE a été conçu pour être reproduit à une taille minimum de :

50 mm de largeur en version horizontale,

30 mm de largeur en version verticale.

Pour une parfaite et confortable lisibilité, la taille recommandée est de :

80 mm de largeur en version horizontale,

50 mm de largeur en version verticale.

Il n'y a pas de restriction pour une utilisation maximale.

Pour le web, la largeur minimum est de :

240 px de largeur en version horizontale,

150 px de largeur en version verticale.

30 mm de largeur



FHU CARE
Cancer & Autoimmune
diseases relationships

50 mm de largeur



FHU CARE
Cancer & Autoimmune
diseases relationships

50 mm de largeur



FHU CARE
Cancer & Autoimmune
diseases relationships

80 mm de largeur



FHU CARE
Cancer & Autoimmune
diseases relationships

L'UTILISATION DU SYMBOLE

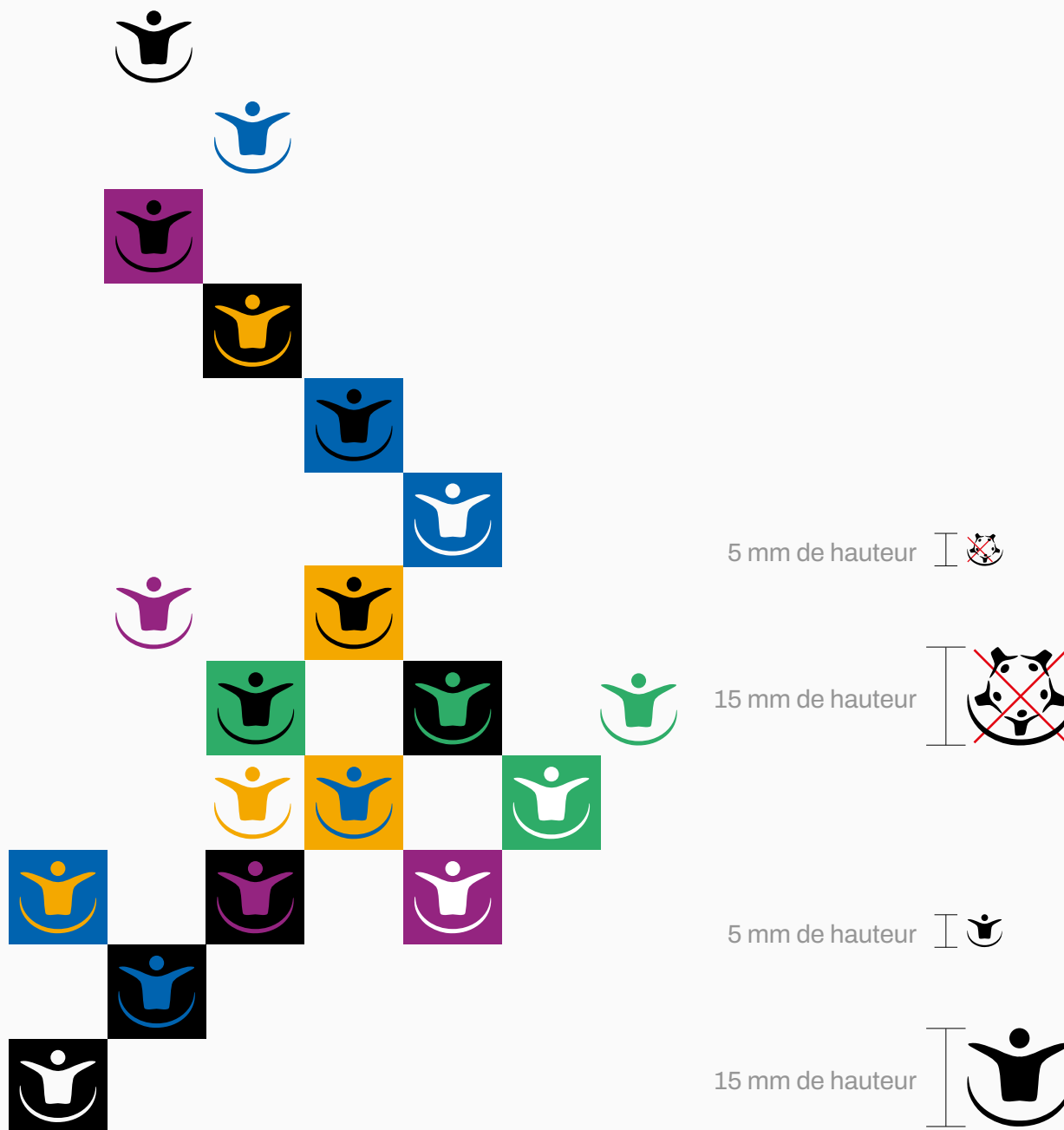
Le symbole qui accompagne le logo ne peut pas être détaché (dans sa forme actuelle) pour être utilisé seul.

Une utilisation du symbole seul est seulement autorisée sous une forme différente. Le symbole, seul, reprend un seul personnage ouvrant les bras avec la forme qui enveloppe le personnage.

Le symbole seul (sous la forme indiquée) peut être utilisé, en pictogramme, en patern, sur le pied des pages papier ou web, comme icône pour les réseaux sociaux ou encore de favicon.

Le symbole a été conçu pour être reproduit à une taille minimum de 5 mm de hauteur.

15 mm de hauteur est la taille conseillée pour une lecture confortable.



LA ZONE DE PROTECTION DU LOGO

Le logo FHU CARE devra toujours avoir une zone de protection minimale.

Cette zone de protection a pour rôle de protéger le logo de toutes perturbations.

Aucun élément graphique ne doit apparaître dans la zone autour du logo.

Cette zone sera au moins équivalente à un des personnages, tout autour du logo.



LES COULEURS DE LA CHARTE GRAPHIQUE

Le logo FHU CARE est composé de 5 couleurs [le bleu], [le violet], [le vert], [l'orange] et [le rouge].

3 couleurs ont été tirées de la charte graphique de l'AP-HP, le bleu (primaire), le vert et l'orange (secondaire).

Le “bleu” est la couleur principale.

Le “violet” est la couleur secondaire.

Le vert, et l'orange peuvent aussi être utilisés, en tant que couleurs d'accompagnement.

Le rouge du logo ne doit pas être utilisé.

Couleur principale AP-HP
Couleur principale CARE



RVB : 0 - 99 - 175
HEX : 0063AF
CMJN : 100 - 55 - 0 - 0

Couleur secondaire CARE



RVB : 148 - 36 - 128
HEX : 942480
CMJN : 51 - 97 - 5 - 1

Couleur secondaire AP-HP
Couleur secondaire CARE



RVB : 244 - 168 - 0
HEX : F4A800
CMJN : 2 - 39 - 96 - 0

Couleur secondaire AP-HP
Couleur secondaire CARE



RVB : 46 - 172 - 104
HEX : 2EAC68
CMJN : 75 - 0 - 74 - 0

LES COULEURS DU LOGO

Le logo FHU CARE peut être utilisé :

- > en couleur sur fond blanc uniquement
- > en bleu sur fond blanc ou noir
- > en violet sur fond blanc ou noir
- > en vert sur fond blanc ou noir
- > en orange sur fond blanc ou noir
- > en noir sur fond blanc (ou clair)
- > en blanc sur fond noir (ou de couleur)



UTILISATION DU LOGO SUR IMAGE

Dans sa version en couleur, le logo FHU CARE s'applique exclusivement sur un fond blanc, ou sur fond blanc avec 80 % d'opacité.

Le logo FHU CARE peut se trouver sur une image ou d'autres types de fond à condition d'apparaître entièrement et de manière lisible. Si la lecture se trouve perturbée, il faut ajouter à l'image un fond de couleur avec une opacité qui lui permet une parfaite visibilité.

Les couleurs autorisées pour le fond de couleur transparent sont uniquement et exclusivement les couleurs primaires et les couleurs secondaires.

Une opacité de 75 % sera appliquée au fond de couleur de façon systématique et obligatoire.

Violet secondaire - Opacité à 75 %



Fond de protection non nécessaire



Jaune secondaire - Opacité à 75 %



Fond de protection non nécessaire



Bleu primaire - Opacité à 75 %



Fond de protection non nécessaire



Vert secondaire - Opacité à 75 %



Blanc - Opacité à 80 %



MAUVAISE UTILISATION DU LOGO SUR UN FOND

Dans sa version en couleur, ou en version monochrome, le logo FHU CARE ne peut jamais être utilisé sur des images ou des fonds de couleurs qui pourraient nuire à sa visibilité.

Ne pas changer la couleur de la typo ou du logo pour essayer de l'adapter à l'image.

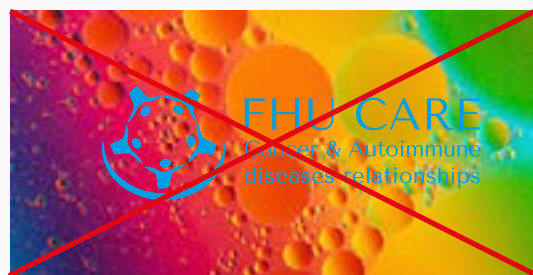
Ne pas utiliser la couleur rouge du logo.

Ne pas changer la taille du logo de manière disproportionnel ou de manière à le déformer.

Ne pas faire subir une rotation au logo.

Ne pas dépasser d'une image ou d'un support.

Le logo ne peut être utilisé sans le symbole qui l'accompagne.



LA TYPOGRAPHIE

La typographie du logo ne peut pas être utilisée dans la charte graphique. Elle ne respecte pas les codes de la science, la recherche et de la médecine.

La typographie choisie est “Archivo”.

Elle est à la fois moderne, elle convient à une activité scientifique et médicale.

Uniquement les versions Bold, Régular et Thin seront utilisées pour la communication de FHU CARE, ainsi que leurs versions en italiques.

Archivo Thin
ABCDEFGHIJKLMNOPQRSTUVWXYZ
abcdefghijklmnopqrstuvwxyz
0123456789...&?#@

Archivo Regular
ABCDEFGHIJKLMNOPQRSTUVWXYZ
abcdefghijklmnopqrstuvwxyz
0123456789...&?#@

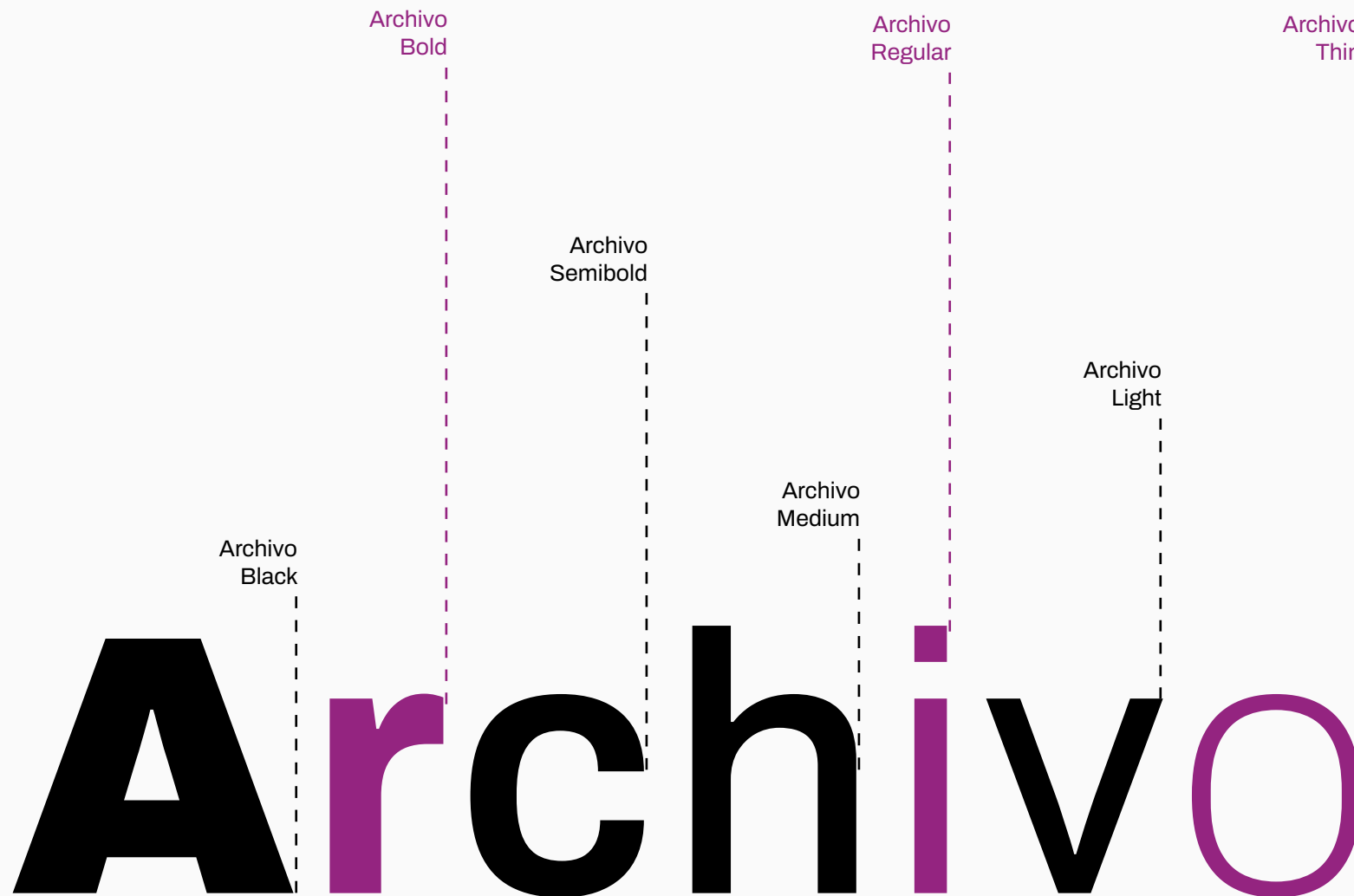
Archivo Bold
ABCDEFGHIJKLMNOPQRSTUVWXYZ
abcdefghijklmnopqrstuvwxyz
0123456789...&?#@

Disponible également en :

Archivo bold italic,
Archivo regular italic,
Archivo thin italic.

LA TYPOGRAPHIE II

Pour les titres, sous-titres et texte courant
3 graisses sont à disposition ainsi que
leurs versions italiques.



LA CARTE DE VISITE

Modèle à valider.

Disponible sous fichier indesign
ou sous fichier PDF HD prêt pour
l'impression.



Myriam MORCEL

Chef de projet

+33 (0)6 85 40 33 61

myriam.morcel@aphp.fr

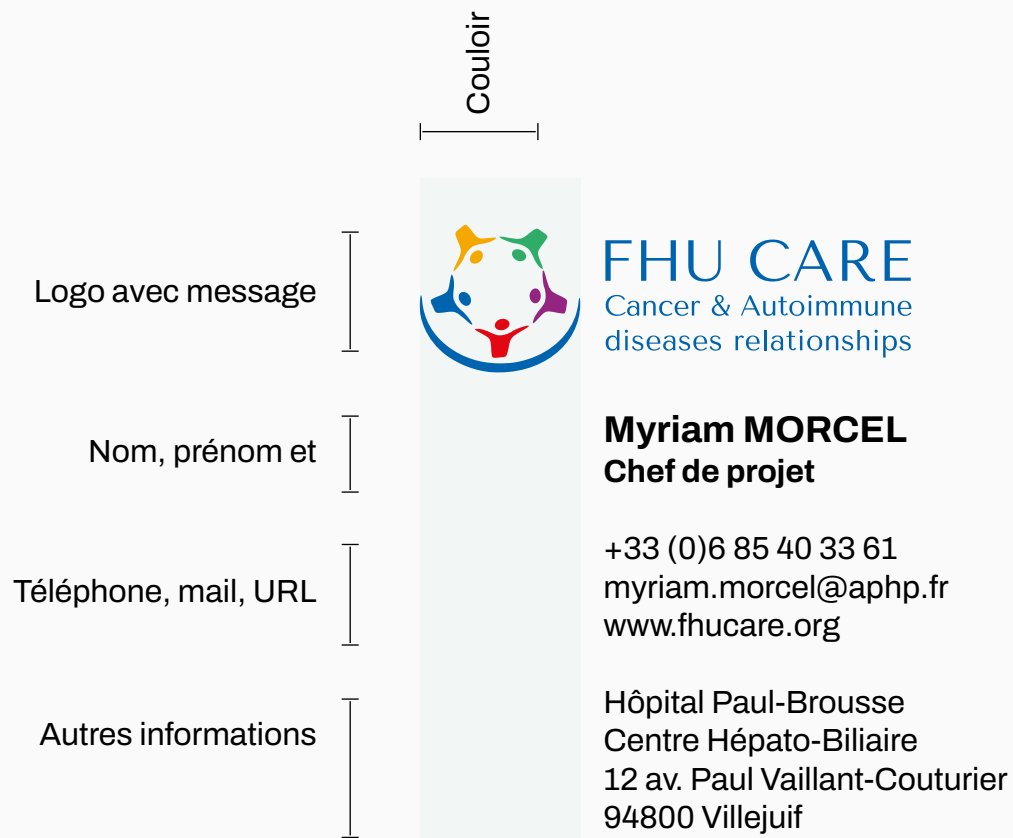
www.fhucare.org

Hôpital Paul-Brousse - Centre Hépato-Biliaire
12 av. Paul Vaillant-Couturier
94800 Villejuif

LA SIGNATURE DE MAIL

Modèle à valider.

Disponible sous fichier PNG.





FHU CARE
Cancer & Autoimmune
diseases relationships



a.eltabbal@radisnoir.com - <https://radisnoir.com>